

INSTALLATIONS- OCH DRIFTANVISNINGAR

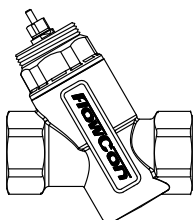
FlowCon Green 15-40 mm

FlowCon Green ventilinsatser är avsedda för användning med tre olika FlowCon ventilhus, antingen:

FlowCon A (DN15/20/25),
FlowCon AB (DN15/20/25/32) eller
FlowCon ABV (DN15/20/25/32/40).

Installera utvalda ventilhus enligt konstruktionsritningarna. Även om ventilens prestanda inte påverkas på något sätt, kräver industristandarder att balanseringsanordningar installeras nedströms i förhållande till terminalenheten. Särskilt för ABV med isoleringskulventil rekommenderas det att se till att isoleringskulventilen befinner sig nedströms i förhållande till balanseringsanordningen. **INSTALLERA VENTILHUSET MED FLÖDESRIKTNINGSPILEN KORREKT RIKTNING.**

FlowCon A ventilen (modellnr. A15.X, A20.X och A25.I.K) levereras med fast gänganslutning invändig-till-invändig, se figur 1.



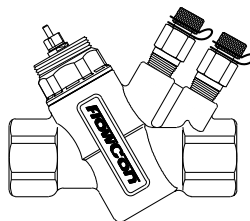
Figur 1

Gångstandard för modell A är antingen ISO 228, som är en rak metrisk gänga (kompatibel med BS-2779) eller gängstandard NPT, beroende på beställt produktnummer (förutom DN25 som för närvarande endast finns i ISO).

Avlägsna smuts från alla gänganslutningar på både ventiler och rörledningar. Som tätningsmedel rekommenderas gängpasta eller teflontejp. **VID TÄTNING MED LIN ÄR DET VIKTIGT ATT SE TILL ATT INGA TRÄDAR FASTNAR I VENTILEN ELLER RÖRLEDNINGEN.**

FlowCon AB ventilen (modellnr. AB15.X, AB20.X,

AB25.X och AB32.X) levereras likaledes med gänganslutning invändig-till-invändig, se figur 2.



Figur 2

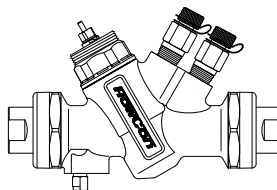
Gångstandarden för AB-modellen motsvarar A-modellen.

Avlägsna smuts från alla gänganslutningar på både ventiler och rörledningar. Som tätningsmedel rekommenderas gängpasta eller teflontejp. **VID TÄTNING MED LIN ÄR DET VIKTIGT ATT SE TILL ATT INGA TRÄDAR FASTNAR I VENTILEN ELLER RÖRLEDNINGEN.**

Tryck-/temperaturanslutningar (t/t-anslutningar) kan på begäran levereras med AB-ventilen. Täta tryck-/temperaturanslutningarnas gängor innan montering för hand på ventiliplarna. (ÖVERTÄTA INTE).

Istället för t/t-anslutningar kan ventilhuset beställas med **anslutningar** för ventiliplarna. Varje anslutning är tätad med en packning.

FlowCon ABV ventilen (modellnr. ABV1 och ABV2) levereras med dubbla unionskopplingar, se figur 3.



Figur 3

För koppling till unionsmuttern finns två typer av ändanslutningar:

Gånganslutning (utvändig eller invändig):

Gångstandarden är ISO 228 som är en rak metrisk gänga (kompatibel med BS-2779) eller gängstandard NPT, beroende på beställda ändanslutningar. Rengör gångorna på anslutningen och röret noggrant. Dessa modeller levereras alla med unionskopplingar, demontera unionsmutterna och ändanslutningarna för installation.

O-ringar levereras med ventilkroppen för tätning av anslutningarna. Smörj O-ringarna med silikonfett före installation. **VIKTIGT:** Använd aldrig mineralolja eller oljebaserat fett till o-ringarna. Se till att O-ringarna är korrekt placerade i O-ringsspåren i ventilkroppens in- och utlopp innan ventilhuset monteras och KOM IHÅG ATT DRA ÅT UNIONS MUTTRARNA FÖR ATT SÄKRA TÄTNINGEN.

Avlägsna smuts från alla gånganslutningar på både ventiler och rör. Som tätningsmedel rekommenderas gängpasta eller teflontejp. VID TÄTNING MED LIN ÄR DET VIKTIGT ATT SE TILL ATT INGA TRÅDAR FASTNAR I VENTILEN ELLER RÖRLEDNINGEN.

Lödd ände:

DEMONTERA ÄNDANSLUTNINGARNA FRÅN VENTILHUSET FÖRE LÖDNING. SÅ ATT O-RINGAR OCH INVÄNDIGA DELAR INTE SKADAS AV VÄRMEN.

Tryck-/temperaturanslutningar (t/t-anslutningar) kan på begäran levereras med ABV-ventilen. Täta tryck-/temperaturanslutningarnas gängor innan montering för hand på ventilnipplarna (ÖVERTÄTA INTE).

Istället för t/t-anslutningar kan ventilhuset beställas med **anslutningar** för ventilnipplarna. Varje anslutning är tätad med en packning.

Installation av ventilinsatsen:

Spola systemet ordentligt innan (levererad från fabriken med inställning 5.0 p.g.a. kalibrering), installation av **FlowCon Green**. En tom ventilkåpa installeras under spolning. Smörj o-ringarna omkring Green ventilinsatsen och vid huvudmuttern med silikonfett innan ventilinsatsen installeras i ventilhuset. **VIKTIGT:** Använd aldrig mineralolja eller oljebaserat fett till o-ringarna.

Önskad flödes hastighet ställs in genom att justera ventilinsatsen för flödesreglering (vrid från inställning 1.0 och uppåt) med en speciell justeringsnyckel, se figur 4 (sidan 3). Nyckeln används för att justera skalan ovanpå ventilinsatsen; de stora vita siffrorna är numrerade från 1 till 5 och de röda siffrorna är numrerade från 1 till 9. **Ventilinsatsen kan installeras i ventilhuset antingen före eller efter inställning av önskad flödes hastighet. Efter inställning av korrekt flödes hastighet och montering av ventilinsatsen i ventilhuset, appliceras ställdonet.** Referera till respektive installationsanvisningar för utvalt ställdon.

Allmänt:

Det rekommenderas att spola systemet innan montering av ventilinsatsen i ventilhuset. Lämpliga spolningslock levereras. Vattnet måste alltid vara rent och fritt från smuts. Montering av ett filter före ventilkroppen rekommenderas för att förhindra skador eller igensättning på grund av skräp. Se till att ventilen inte är i fullt stängt läge när systemet fylls med vatten.

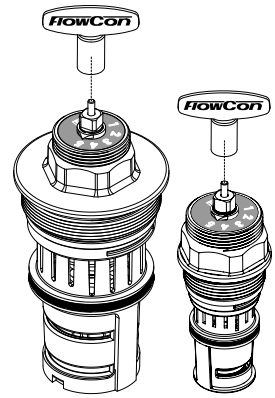
Garantivillkor.

Underlåtenhet att följa alla rekommendationer enligt denna installations- och driftsinstruktion medför att produktgarantin ogiltigförklaras.

Besök www.flowcon.com för de senaste uppdateringarna.

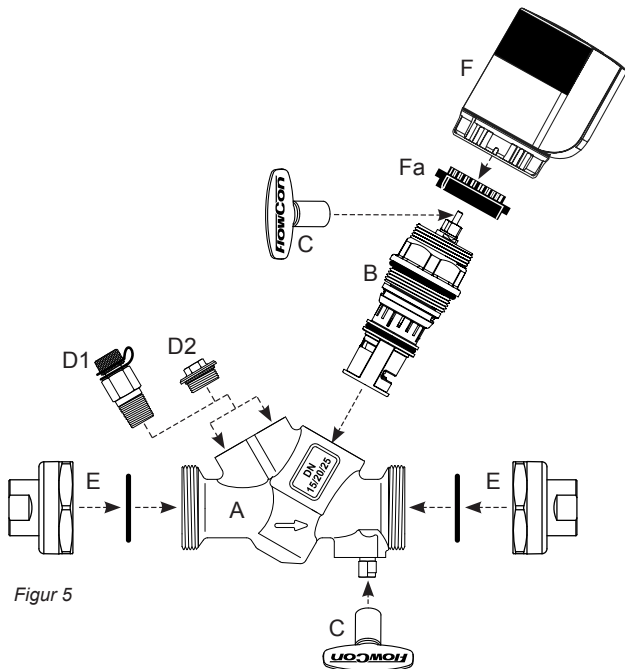
FlowCon Green										Inställning
Insatsstorlek: 20 mm · 3/4"						Insatsstorlek: 40 mm · 1 1/2"				
16-200 kPaD · 2,3-29 psid			30-400 kPaD · 4,4-58 psid			16-400 kPaD* · 2,3-58 psid*				
Green.0 (grön o-ring)			Green.1 (svart o-ring)			Green.2 (svart o-ring)				
l/sek	l/h	GPM	l/sek	l/h	GPM	l/sek	l/h	GPM		
0,0089	32,0	0,141	0,0178	64	0,282	0,240	865	3,81	1,0	
0,0211	75,8	0,334	0,0393	142	0,624	0,282	1010	4,46	1,1	
0,0323	116	0,511	0,0580	209	0,920	0,322	1160	5,10	1,2	
0,0426	153	0,675	0,0743	268	1,180	0,361	1300	5,72	1,3	
0,0521	188	0,826	0,0887	319	1,41	0,399	1430	6,32	1,4	
0,0610	220	0,967	0,102	366	1,61	0,435	1570	6,90	1,5	
0,0693	250	1,10	0,113	408	1,80	0,471	1700	7,47	1,6	
0,0771	278	1,22	0,124	446	1,96	0,506	1820	8,02	1,7	
0,0844	304	1,34	0,134	482	2,12	0,540	1940	8,56	1,8	
0,0913	329	1,45	0,143	516	2,27	0,573	2060	9,08	1,9	
0,0978	352	1,55	0,152	549	2,42	0,605	2180	9,59	2,0	
0,104	374	1,65	0,161	580	2,56	0,636	2290	10,1	2,1	
0,110	396	1,74	0,170	611	2,69	0,667	2400	10,6	2,2	
0,115	416	1,83	0,178	641	2,82	0,696	2510	11,0	2,3	
0,121	435	1,92	0,186	671	2,95	0,725	2610	11,5	2,4	
0,126	453	2,00	0,194	700	3,08	0,753	2710	11,9	2,5	
0,131	471	2,07	0,202	728	3,21	0,780	2810	12,4	2,6	
0,136	488	2,15	0,210	756	3,33	0,807	2900	12,8	2,7	
0,140	504	2,22	0,218	783	3,45	0,832	3000	13,2	2,8	
0,144	520	2,29	0,225	810	3,56	0,858	3090	13,6	2,9	
0,149	535	2,35	0,232	835	3,68	0,882	3180	14,0	3,0	
0,153	549	2,42	0,239	860	3,79	0,906	3260	14,4	3,1	
0,156	563	2,48	0,245	883	3,89	0,930	3350	14,7	3,2	
0,160	577	2,54	0,252	906	3,99	0,953	3430	15,1	3,3	
0,164	590	2,60	0,257	927	4,08	0,975	3510	15,5	3,4	
0,167	602	2,65	0,263	946	4,17	0,997	3590	15,8	3,5	
0,171	614	2,70	0,268	965	4,25	1,02	3670	16,1	3,6	
0,174	626	2,76	0,273	982	4,32	1,04	3740	16,5	3,7	
0,177	637	2,81	0,277	998	4,39	1,06	3820	16,8	3,8	
0,180	649	2,86	0,281	1010	4,46	1,08	3890	17,1	3,9	
0,183	659	2,90	0,285	1020	4,51	1,10	3960	17,4	4,0	
0,186	670	2,95	0,288	1040	4,57	1,12	4030	17,7	4,1	
0,189	681	3,00	0,291	1050	4,61	1,14	4100	18,1	4,2	
0,192	691	3,04	0,294	1060	4,66	1,16	4170	18,4	4,3	
0,195	701	3,09	0,296	1070	4,70	1,18	4240	18,7	4,4	
0,197	711	3,13	0,299	1080	4,73	1,20	4300	19,0	4,5	
0,200	721	3,17	0,301	1080	4,77	1,21	4370	19,2	4,6	
0,203	730	3,22	0,303	1090	4,80	1,23	4440	19,5	4,7	
0,205	740	3,26	0,305	1100	4,83	1,25	4500	19,8	4,8	
0,208	749	3,30	0,307	1100	4,86	1,27	4570	20,1	4,9	
0,210	757	3,33	0,308	1110	4,89	1,29	4630	20,4	5,0	

Nominellt flöde



Figur 4

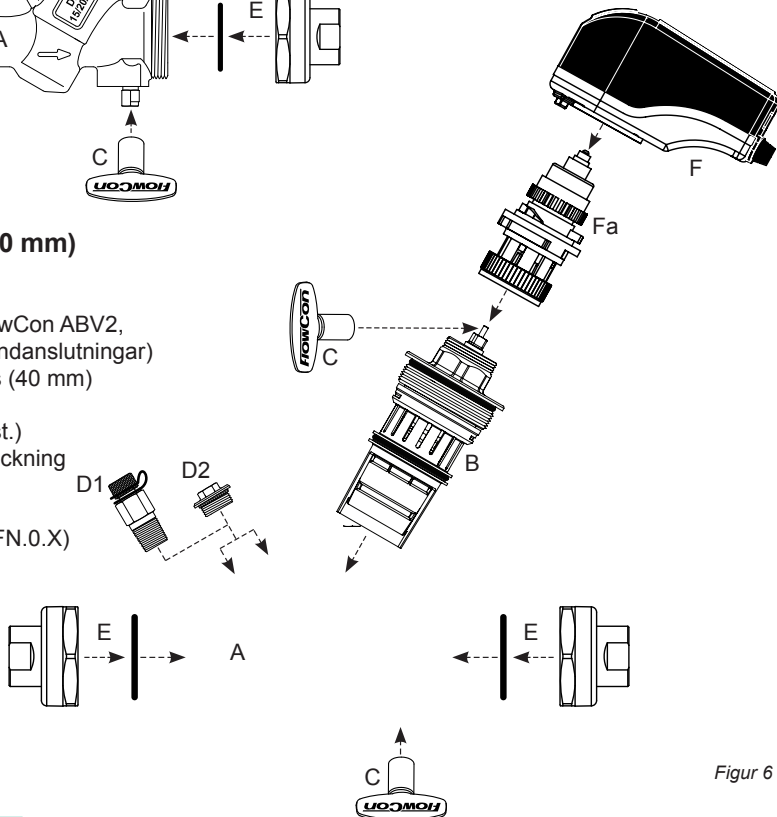
Exakthet: Max ±10 % av reglerad flödes hastighet eller ±5 % av maximal flödes hastighet.
*vid inställn. 2,6.



Figur 5

**Monteringsritning
FlowCon Green (40 mm)
i ABV2-ventilhus:**

- A: Ventilhus (här FlowCon ABV2, inkl. o-ringar för ändanslutningar)
- B: Green ventilinsats (40 mm)
- C: Justeringsnycklar
- D1: T/t-anslutning (2 st.)
- D2: Anslutning och packning (2 av varje)
- E: Unionskopplingar
- F: Ställdon (här typ FN.0.X)
- Fa: Ventiladapter.



Figur 6