

MAG

Magnetit / luftavskiljare

TTM MAG 210 MA

Magnetit-, luft och partikelavskiljare

Monteringsanvisning • Drift- och skötselinstruktioner



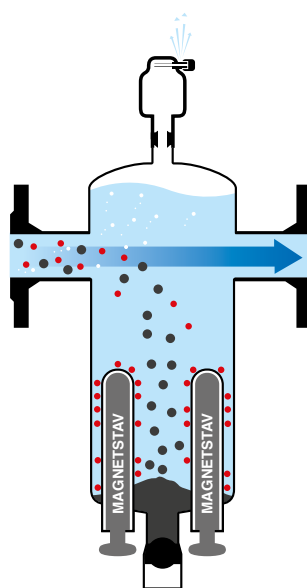
2024-05

Funktionsprincip

Magnetit-, luft- och partikelavskiljaren TTM MAG 210 MA avlägsnar effektivt partiklar (magnetiska och icke-magnetiska), smuts samt fri luft/mikrobubblor vid kontinuerlig drift från systemvätskan i värme- och kylsystem.

Partiklar och smuts avskiljs från vätskan, som gravimetriskt faller nedåt och koncentreras i botten. Detta möjliggörs dels dels genom att flödes hastigheten sänks tack vare ett installerat nät som gör att partiklar ansamlas och dels genom att två stycken kraftiga magnetstavar effektivt drar till sig magnetit.

Genom att flödes hastigheten i huset sänks frigörs bubblorna från flödet och kan stiga uppåt. Luften släpps regelbundet ut när lufttrycket stiger.

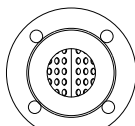


Installation

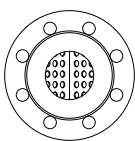
Kontrollera att TTM MAG 210 MA inte har skadats under leveransen och att enheten är hel. Anmäl eventuella transportskador omedelbart.

Anslutning

Anslutning sker via fläns enligt EN 1092-1 PN10. Flänsen för DN50 har 4 monteringshål och flänsen för DN 65, DN 80 samt DN 100, DN 125, DN 150 har 8 hål.

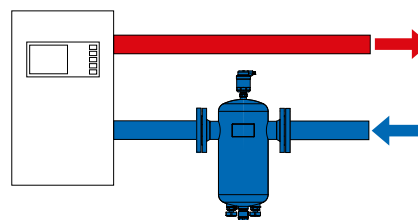


DN 50.

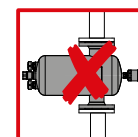
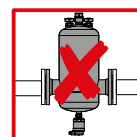
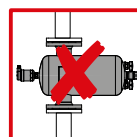
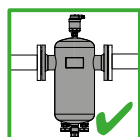


DN 65 - DN 150.

TTM MAG 210 MA monteras på returledningen i värme- och kylsystem före vitala systemkomponenter som växlare, pannor, pumpar, kylmaskiner etc.



Avskiljaren ska alltid monteras i horisontell flödesriktning.



Montering

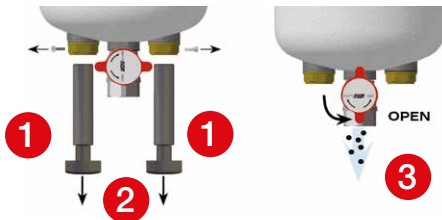
Underhåll



På grund av de installerade magneterna bör personer med pacemaker och liknande, befinna sig på ett säkert avstånd till produkten. Hänsyn bör även tas till placering av elektriska produkter, då dessa kan störas eller ta skada av magnetfältet.

TTM MAG 210 MA kräver regelbunden rengöring.

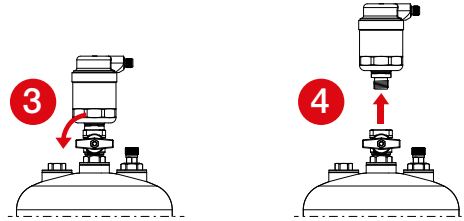
1. Avlägsna magneterna genom att lossa skruvarna (1) och dra sedan ut magneterna (2).
2. Öppna dräneringskranen (3) i botten och töm ansamlade partiklar och smuts i en flaska e.d.



Läcker toppavluftaren vätska behöver den rengöras eller bytas ut.

Demontering av toppavluftare

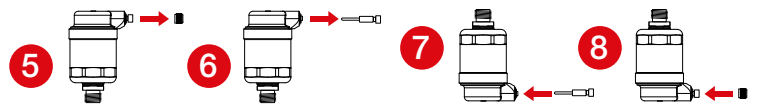
1. Stäng avstängningsventilen under toppavluften (3).
2. Skruva ur toppavluftaren (moturs) och låt den svalna (4).



Vid läckage i toppavluftaren

Demontera avluftaren enligt anvisningen (3, 4).

3. Skruva av avluftarlocket (5).
4. Skruva ur avluftningsinsatsen (6) med 4mm insexnyckel.
5. Rengör eller byt ut avluftningsinsatsen.
6. Vänd avluftaren upp och ner och montera insatsen (7).
7. Sätt på avluftarlocket (8).
8. Återmontera avluftaren.



Tekniska data

Avskiljarhus

Övre plugg:

CW617N Mässing

Nedre kran:

CW617N Mässing

O-ring:

EPDM

Isolering:

PPE

Nominellt tryck:

10 bar

Husmaterial:

Lackerat stål (EN 1.0332)

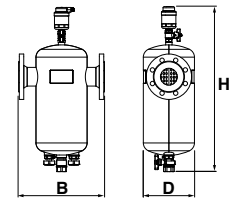
Toppavluftare

Nominellt tryck:

10 bar

Husmaterial:

CB753S mässing



Modell utan isolering	Anslutning	Tryckklass	Temperatur °C	Material (hus)	Flöde (Max m³/h)	Mått (mm) B x H x D	Artikelnr.	RSK
MAG 210 MA 50F	DN 50 Fläns	PN10	0 – +110	Stål	9,2	344 x 675 x 178	510 703	558 45 08
MAG 210 MA 65F	DN 65 Fläns	PN10	0 – +110	Stål	15,5	344 x 675 x 178	510 710	558 45 09
MAG 210 MA 80F	DN 80 Fläns	PN10	0 – +110	Stål	23,5	511 x 815 x 283	510 727	558 45 10
MAG 210 MA 100F	DN 100 Fläns	PN10	0 – +110	Stål	36,8	511 x 815 x 283	510 734	558 45 11
MAG 210 MA 125F	DN 125 Fläns	PN10	0 – +110	Stål	60,6	580 x 933 x 364	515 517	579 10 02
MAG 210 MA 150F	DN 150 Fläns	PN10	0 – +110	Stål	89,8	580 x 933 x 364	515 524	579 10 03

Modell med isolering	Anslutning	Tryckklass	Temperatur °C	Material (hus)	Flöde (Max m³/h)	Mått (mm) B x H x D	Artikelnr.	RSK
MAG 210 MA 50FI	DN 50 Fläns	PN10	0 – +100	Stål	9,2	344 x 675 x 208	510 741	558 45 12
MAG 210 MA 65FI	DN 65 Fläns	PN10	0 – +100	Stål	15,5	344 x 675 x 208	510 758	558 45 13
MAG 210 MA 80FI	DN 80 Fläns	PN10	0 – +100	Stål	23,5	511 x 815 x 313	510 765	558 45 14
MAG 210 MA 100FI	DN 100 Fläns	PN10	0 – +100	Stål	36,8	511 x 815 x 313	510 772	558 45 15
MAG 210 MA 125FI	DN 125 Fläns	PN10	0 – +100	Stål	60,6	580 x 933 x 394	515 579	579 10 10
MAG 210 MA 150FI	DN 150 Fläns	PN10	0 – +100	Stål	89,8	580 x 933 x 394	515 586	579 10 11