



Marknadens mest
kompakta konstruktion

Färdigdimensionerad
och platsbesparande

Ett RSK-nummer
räcker!

SHUNTOMATIC® MINI

Standardiserad kompakt shuntgrupp för värme

SHUNTOMATIC® MINI är en helt färdigdimensionerad shuntgrupp med marknadens minsta byggmått. Shuntgruppen har låg vikt vilket innebär att den kan hängas direkt i det befintliga rörkopplet, helt utan väggmontage. SHUNTOMATIC® MINI är även försedd med tryckberoende styrventil (PICV) vilket alltid ger korrekt reglering även om systemtrycket förändras.

Fördelar:

- Färdigdimensionerad
- Lättinstallerad och platsbesparande
- Enkelt att välja rätt via beställningsguide
- Dynamisk styrventil 100% ventilauktoritet
- Komplet med pump, styrventil och ställdon
- Få varianter, lätt att välja rätt
- Ett RSK-nummer räcker
- Vändbar
- Finns på lager, kort leveranstid

Utföranden:

- 6 storlekar för värme med värmeisolering
- Korrekt dimensionerad pump
- Dynamisk styrventil (PICV)
- Ställdon 24V 0-10 V styrsignal
- Valbar pump förberedd för start, stopp och larm

SHUNTOMATIC® MINI är miljöbedömd

Beställningsguide på nästa sida ▶

SHUNTOMATIC®
All in one shunt

TTM Energiprodukter AB

Slöjdaregatan 1, 393 66 Kalmar | Tel. 0480-41 77 40

info@ttmenergi.se | www.ttmenergi.se

SHUNTOMATIC® MINI har många användningsområden, exempelvis kan enheten:

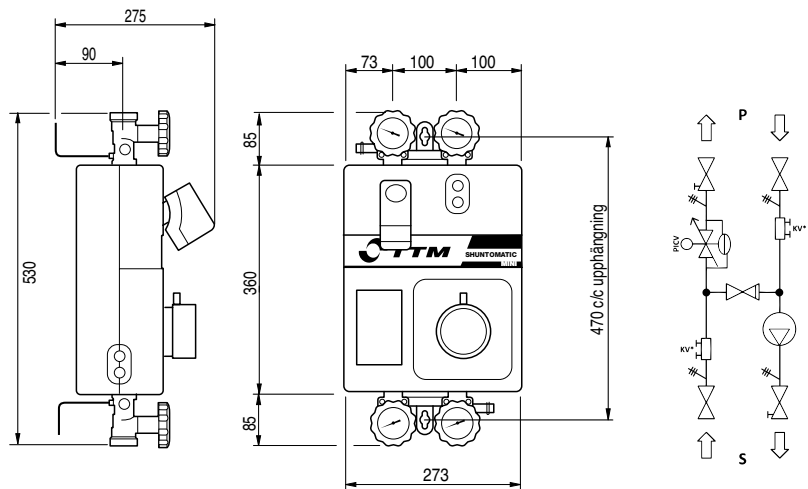
- anslutas i direkt anslutning till ventilationsaggregat för snabb reglering.
- reglera eftervärmningsbatterier i exempelvis omklädningsrum i skolor, sporthallar, gym.
- användas som komplement vid mindre värmepumpinstalleringar.
- användas vid komplettering eller nybyggnation av ridå-, entrévärmare, fläktkonvektorer m.m.



Tekniska data och beställningsguide

SHUNTOMATIC® MINI

Vikt	ca kg	8,5
Max. tryck	MPa	1,0
Temp.område	°C	+5 – +110
Pumpalternativ Standard		
Märkström	A	0,44
Effekt	W	40
Spänning	V	1 x 230
Pumpalternativ Kommunikation *		
Märkström	A	1,0
Effekt	W	100
Spänning	V	1 x 230

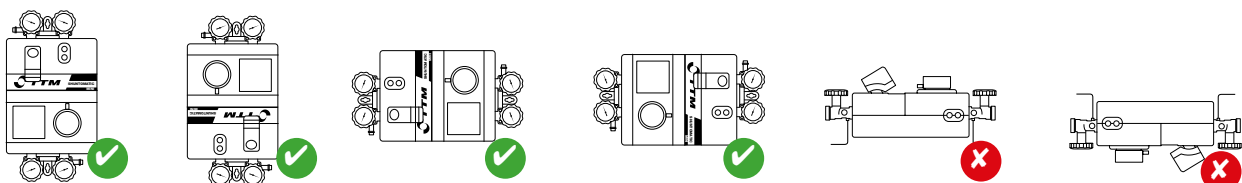


Måttangivelser avser normalutförande. Vissa avvikelser kan förekomma vid annan utrustning. Samtliga mått är i mm.

Shuntgrupp Värme	Dimension invändig (mm)	Flödesområde		Min. tillg. tryck (kPa)		Max. belast. tryckfall sek (kPa)		Max. effekt vid ΔT 30°C (kW)	Pumpalternativ	Effekt (W)	Märkström (A)	Spänning (V)	RSK	Art.nr		
		l/s	l/h	min	max	min	max								min	max
V MINI 1	Ø25	0,010	0,017	35	60	17,0	20,0	50	47	1,2 – 2,1	Standard	40	0,4	1x230	5492778	513360
															100	1,0
V MINI 2	Ø25	0,017	0,031	60	110	17,0	20,0	53	50	2,1 – 3,8	Standard	40	0,4	1x230	5492780	513384
															100	1,0
V MINI 3	Ø25	0,028	0,050	100	180	17,0	21,0	55	52	3,5 – 6,3	Standard	40	0,4	1x230	5492782	513407
															100	1,0
V MINI 4	Ø25	0,050	0,106	180	380	18,0	22,5	54	51	6,3 – 13	Standard	40	0,4	1x230	5492784	513421
															100	1,0
V MINI 5	Ø25	0,106	0,236	380	850	20,0	25,5	52	49	13 – 30	Standard	40	0,4	1x230	5492786	513445
															100	1,0
V MINI 6	Ø25	0,192	0,369	690	1330	20,0	25,5	52	49	24 – 46	Standard	40	0,4	1x230	5492788	513469
															100	1,0

*) Pumpalternativ "Kommunikation" innebär att pumpen är förberedd med start, stopp och larm.

Monteringsalternativ



SHUNTOMATIC®
All in one shunt

TTM Energiprodukter AB

Slöjdaregatan 1, 393 66 Kalmar | Tel. 0480-41 77 40

info@ttmenergi.se | www.ttmenergi.se