

Shuntopac[®]

H 20-50 K



Shuntgrupp för kyla med små byggmått

Shuntopac H 20-50 K är en shuntgrupp anpassad för begränsade ytor. Shuntgruppen är avsedd för konventionellt kylsystem och fjärrkylanläggningar och levereras som standard med anslutningsdimensioner DN 20 till DN 50. Modellen kan utrustas med komponenter av valfritt fabrikat och i ett flertal olika kopplings-alternativ.

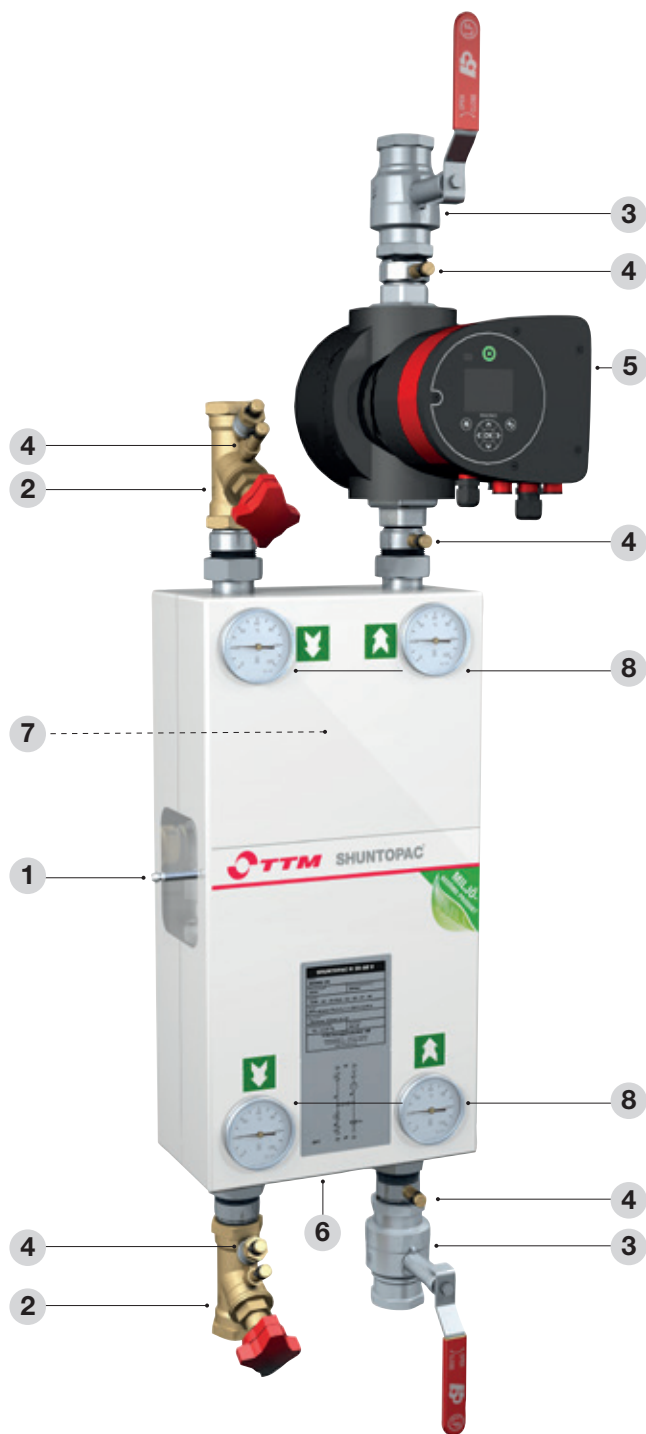
Shuntopac H 20-50 K levereras med brand- och korrosionssäker kåpa av polyester belagd aluminiumplåt. Isoleringen utgörs som standard av AF/Armaflex AF-2

Upphängningsanordningen består av konsoler av gulkromaterat plattjärn.

Rörpaketet består i standardutförande av helsvetsade tryckkärlsrör SS-EN 10216-2 och DIN 2391. Rostskyddsmålad med grå primer. Rörpaket av annan kvalitet eller ytbehandling kan levereras på beställning.

EG-försäkran enligt maskindirektivet 2006/42/EG: "Delvis fullbordad maskin"

Shuntgruppen är miljöbedömd.



Utrustning

1. Styrventil

Sättesventil med gänganslutning av valfritt fabrikat och typ. Ventilen är monterad i ett flänsförband för att underlätta service och utbyte.

2. Injusteringsventiler

2 st av valfritt fabrikat och dimension. Monterade mot rörpaket med konisk koppling. Kan även levereras med dynamiska inregleringsventiler, flödesregulatorer eller differenstryckregulator.

3. Avstängningsventiler

2 st kulventiler med fullt genomlopp och hög spindel- hals. Monterade mot rörpaket med konisk koppling.

4. Mätuttag

Monterade på samtliga anslutningar.

5. Pump

Valfritt fabrikat och typ med "våt" eller "torr" motor.

6. Avtappningsdon

Utförande med slangförskruvning R 1/2".

7. Backventil

1 st tillverkad av mässing/rostfritt stål med fjäder-belastad kägla. Monterad i flänsförband.

8. Termometrar

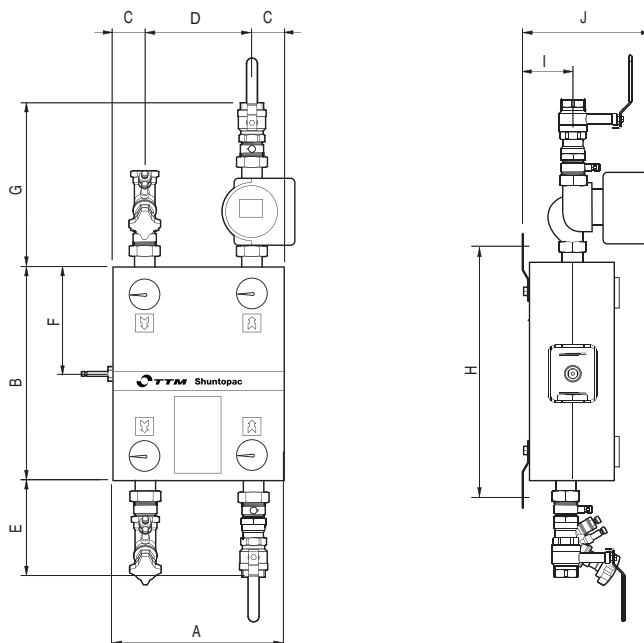
4 st graderade 0–120 °C. Monterade med värme-överförande siliconpasta.

Specialutförande

- Rörpaket av ex.vis koppar eller rostfritt stål av önskad kvalitet.
- Rostskyddsmålat rörpaket; ex.vis epoxylack.

Dimensioner

Shuntopac H 20-50 K
Kopplingsprincip 09 K



Ansl. DN	20	25	32	40	50
A	300	300	300	300	395
B	590	590	590	590	745
C	50	50	50	50	50
D	200	200	200	200	225
E	210	210	210	210	225
F	250	250	250	250	275
G	Variabelt	Variabelt	Variabelt	Variabelt	Variabelt
H	670	670	670	670	825
I	95	95	95	95	100
J	Variabelt	Variabelt	Variabelt	Variabelt	Variabelt
Vikt, ca kg	27	32	37	42	47

Max. tryck: 1,0 MPa

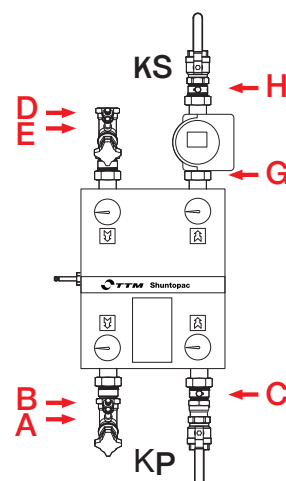
Temp.område: -20 – +110 °C

Måttangivelsen avser normalutförande.

Differenstryckmätning

Samtliga yttre ventiler på Shuntopac H 20-50 V är försedda med mätuttag, vilket möjliggör fullständig differenstryckmätning.

- B - A** Differenstryckmätning över injusteringsventilen på primärsidan. Primärt flöde kan bestämmas med hjälp av diagram för injusteringsventilen.
- C - A** Tillgängligt differenstryck primärsidan.
- G - H** Tryckuppsättning över cirkulationspumpen.
- H - D** Tryckfall i anslutet objekt på sekundärsidan.
- D - E** Differenstryckmätning över injusteringsventilen på sekundärsidan. Sekundärt flöde kan bestämmas med hjälp av diagram för injusteringsventilen.
- B - E** Tryckfall över styrventilen.



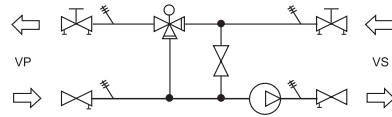
Shuntopac H 20-50 K Kyla

Utföranden

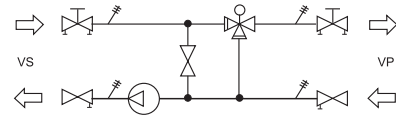
Konstant flöde på primär- och sekundär-sida.

Styrventilen är monterad som blandningsventil i returledningen på primärsidan.

01K



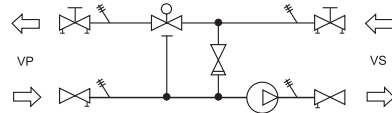
02K



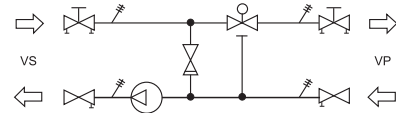
Variabelt flöde på primärsida, konstant på sekundärsida.

Styrventilen är monterad i returledningen på primärsidan.

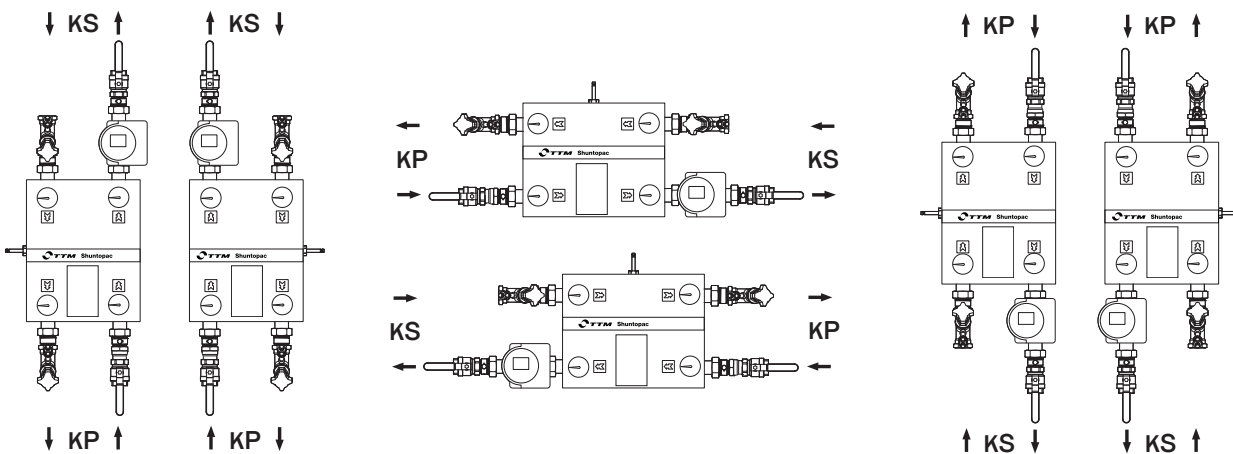
09K



10K



Monteringsalternativ · standardutförande



Samtliga mått i mm. Rätt till konstruktionsändringar förbehålles.

adlloc.se • 2018.01.30