

Shuntopac[®]

20-40 Komp



Shuntgrupp i kompaktutförande för värme

Shuntopac 20-40 Komp är en shuntgrupp i kompaktutförande för radiator-, ventilations- och golvvärmesystem där unionskopplade pumpar har valts.

Shuntopac 20-40 Komp finns som standard med anslutningsdimensioner från DN 20 till och med DN 40. Shuntgruppen kan utrustas med flera komponenter av valfritt fabrikat och ett flertal olika shuntkopplingar.

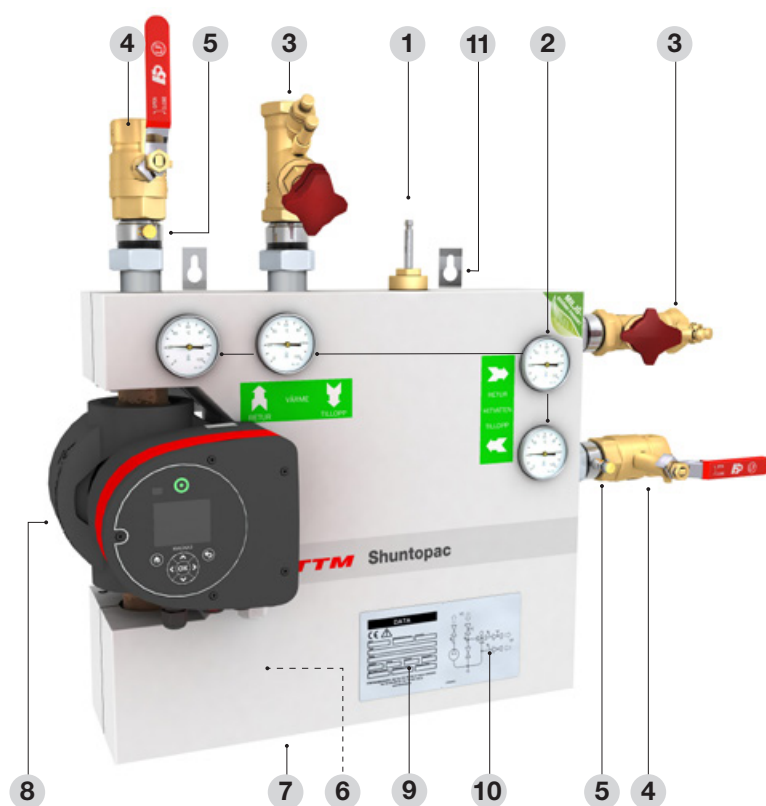
Shuntopac 20-40 Komp levereras med brand- och korrosionssäker kåpa av polyester belagd aluminiumplåt och med isolering av mineralull.

Upphångningsanordningen möjliggör olika montagelägen. Flexfit - anslutningsböjar för ökad montageflexibilitet finns som tillval, se sid 6.

Rörpaketet består av helsvetsade tryckkärlsrör enligt SS-EN 10216-2 och DIN 2391. Utformningen av rörpaketet utgör, vid angivna montagelägen, spärr mot oönskad värmeöverföring på grund av dubbelcirkulation.

Shuntopac 20-40 Komp har EG-försäkran enligt maskindirektivet 2006/42/EG, "Delvis fullbordad maskin.

Shuntgruppen är miljöbedömd.



Utrustning

1. Styrventil

Sättesventil med gänganslutning av valfritt fabrikat och typ. Ventilen är monterad i ett flänsförband för att underlätta service och utbyte.

2. Termometrar

4 st graderade 0–120 °C. Monterade med värmeöverförande silikonpasta.

3. Injusteringsventiler

2 st av valfritt fabrikat och dimension. Monterade mot rörpaket med konisk koppling. Som standard levereras fabrikat IMI TA STAD. Kan även levereras med dynamiska inregleringsventiler, flödesregulatorer eller differenstryckregulator.

4. Avstängningsventiler

2 st. kulventiler med fullt genomlopp och hög fast spindelhalt. Ventilerna är tillverkade av mässing med en blyhalt <0,2 %. Monterade mot rörpaketet med konisk koppling.

5. Mätuttag

Typ IMI TA STAD är monterade på samtliga anslutningar.

6. Backventil

1 st tillverkad av mässing/rostfritt stål med fjäderbelastad kägla. Monterad i flänsförband.

7. Avtappningsdon

Utförande med slangförskruvning R 1/2".

8. Pump

Valfritt fabrikat med unionskoppling, max. bygglängd 180 mm, med "våt" eller "torr" motor.

9. Märk/dataskylt

Dataskylt med serienummer, aggregat märkning, produktkod etc

10. Flödesschema

Överskådligt flödesschema på shuntkopplingen

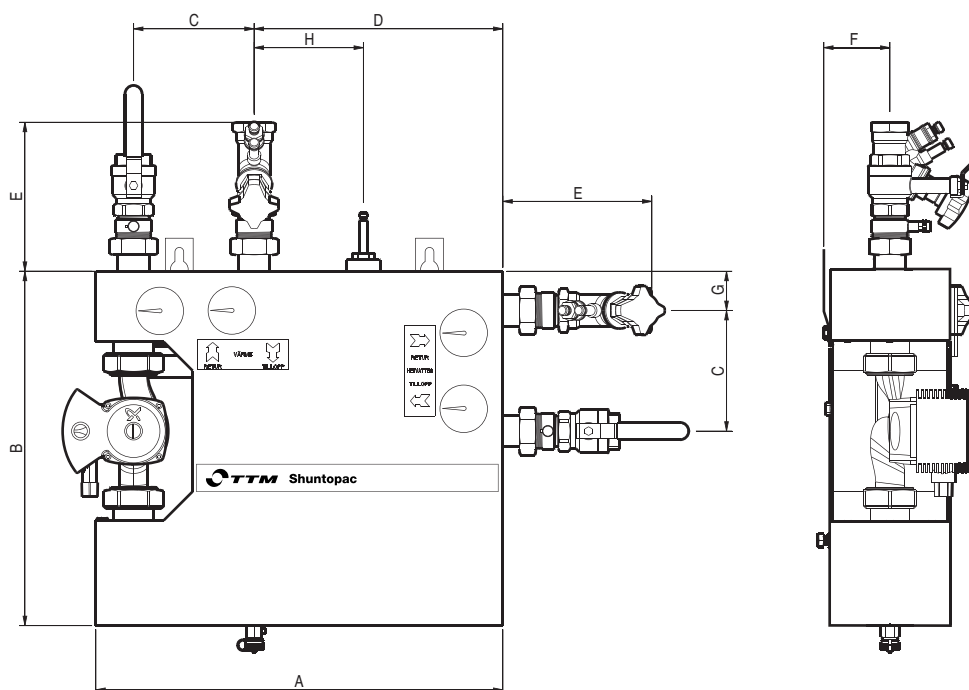
11. Väggupphängning

Väggfäste i förzinkat stål

Tillval

Golvstativ och Flexfit röranslutningar för flexibelt montage

Dimensioner



Ansl. DN	20	25	32	40
A	540	540	540	540
B	470	470	470	470
C	160	160	160	160
D	330	330	330	330
E	180	<190	<200	210
F	90	90	90	90
G	50	50	50	50
H	145	145	145	145
Vikt, ca kg	25	27	30	33

Max.tryck: 1,0 MPa

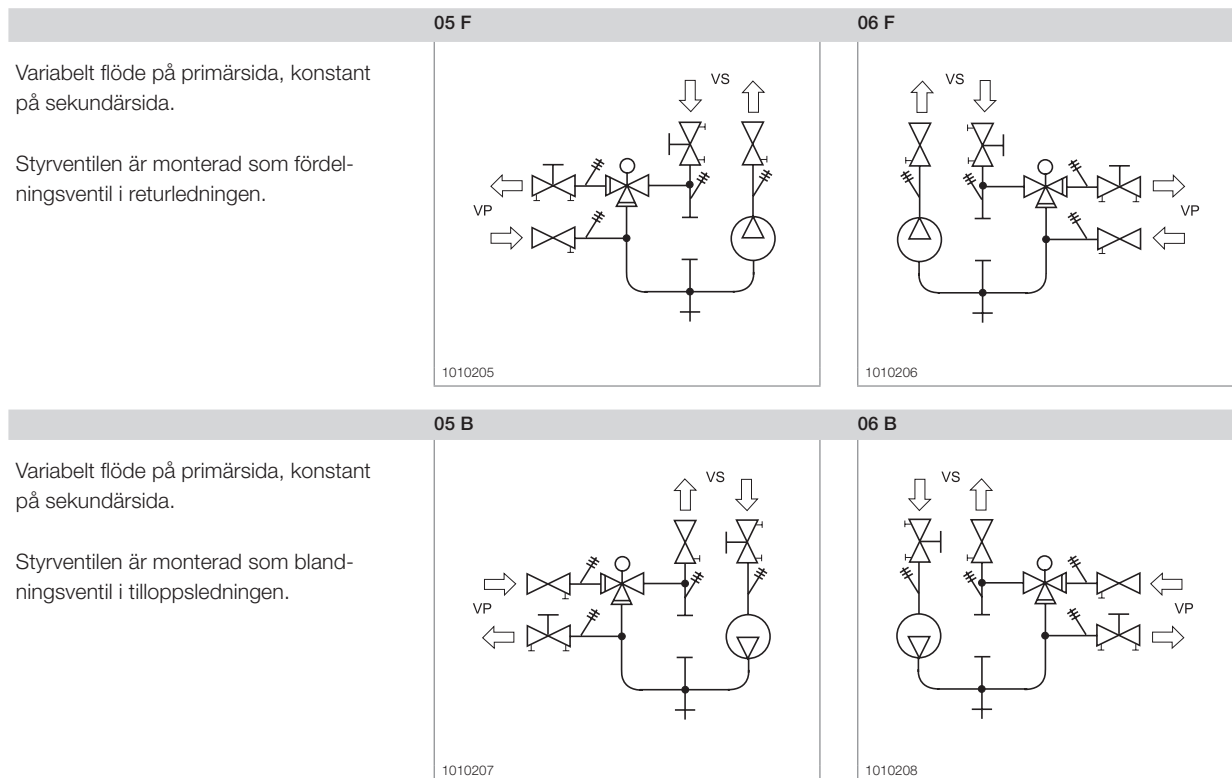
Temp.område: +5 – +110 °C

Måttangivelser avser normalutförande. Vissa avvikelser kan förekomma vid annan utrustning.

Utföranden

<p>01</p> <p>Konstant flöde på primär- och sekundärsida.</p> <p>Styrventilen är monterad som blandningsventil i returledningen.</p>	<p>1010201</p>	<p>02</p> <p>1010202</p>
<p>09</p> <p>Variabelt flöde på primärsida, konstant på sekundärsida.</p> <p>Styrventilen är monterad i returledningen.</p>	<p>1010203</p>	<p>10</p> <p>1010204</p>
<p>09 R1</p> <p>Variabelt flöde på primärsida, konstant på sekundärsida.</p> <p>Styrventilen är monterad i returledningen.</p>	<p>1010203R1</p>	<p>10 R1</p> <p>1010204R1</p>
<p>09 R2</p> <p>Variabelt flöde på primärsida, konstant på sekundärsida.</p> <p>Styrventilen är monterad i returledningen.</p>	<p>1010203R2</p>	<p>10 R2</p> <p>1010204R2</p>

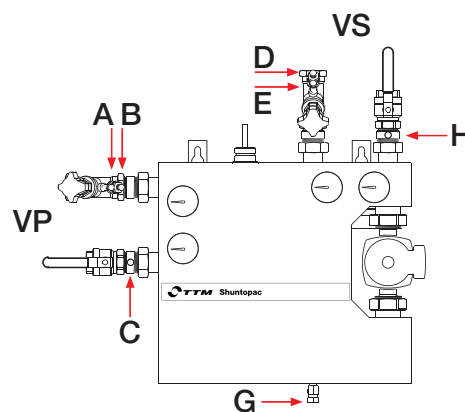
Utföranden forts.



Differenstryckmätning

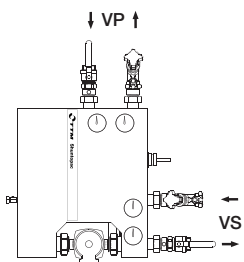
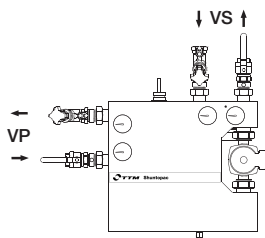
Samtliga yttre ventiler på Shuntopac 20-40 Komp är försedda med mätuttag, vilket möjliggör fullständig differenstryckmätning.

- B - A** Differenstryckmätning över injusteringsventilen på primärsidan. Primärt flöde kan bestämmas med hjälp av diagram för injusteringsventilen.
- C - A** Tillgängligt differenstryck primärsidan.
- G - H** Tryckuppsättning över cirkulationspumpen.
- H - D** Tryckfall i anslutet objekt på sekundärsidan.
- D - E** Differenstryckmätning över injusteringsventilen på sekundärsidan. Sekundärt flöde kan bestämmas med hjälp av diagram för injusteringsventilen.
- E - B** Tryckfall över styrventilen.

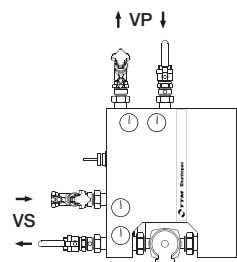
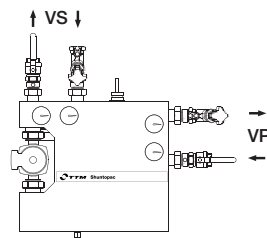


Monteringsalternativ

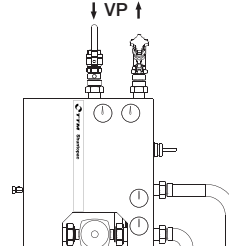
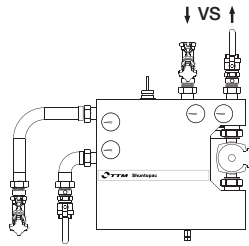
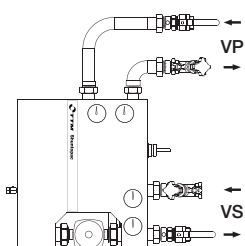
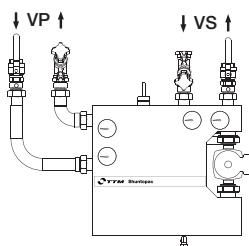
Utförande 01, 09 och 05 F



Utförande 02, 10 och 06 F



Anslutningsböjar (tillval) ger fler monteringsalternativ, exempelvis:

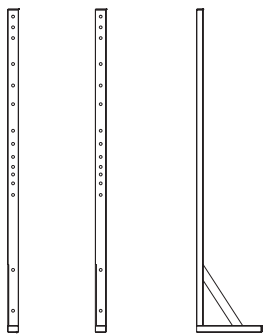


Tillval

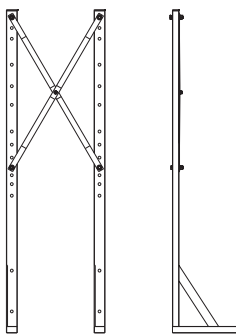
Golvstativ

Tillverkade av epoxy-lackerade RHS-rör 50x30 mm.

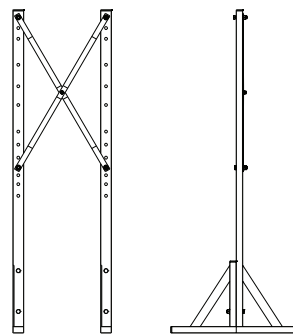
Detaljerad monteringsanvisning finns på www.ttmenergi.se (Shuntopac/tillbehör).



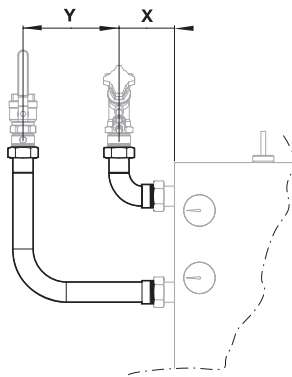
Golvstativ L



Golvstativ LX



Golvstativ TX



Flexfit - anslutningsböjar

Ansl. DN	X	Y
20-40	115 mm	160 mm